

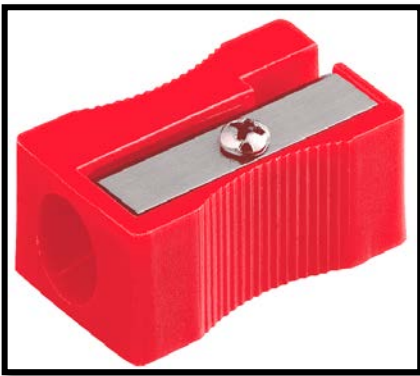
الاختبار الشهري الثاني/ مايو 2024

| | | | | |
|--------------|-----------|---|-------------------------|---|
| اسم الوحدة | | يُظهر معرفة ومهارة في أعمال الصيانة العامة | مخرج التعلم | - يستخدم أدوات الصيانة الأساسية وفق الطرق الصحيحة واحتياجاتها - يُظهر معرفة بأنواع أدوات القص الأساسية في الصيانة واستخداماتها - يلتزم بشروط واجراءات الامن والسلامة في مكان العمل - يستخدم أدوات القص الأساسية في الصيانة وفق الطرق الصحيحة |
| اسم المدرب/ة | 2024-2023 | السنة الدراسية / الفصل الدراسي | الفصل الدراسي الثالث | |
| اسم الطالب/ة | | اسم المجموعة | | |

أسئلة الاختبار

| | |
|---------------|--|
| السؤال الأول | ضع دائرة على الأدوات الأساسية المستخدمة في الصيانة العامة. |
| السؤال الثاني | ضع استكر أحمر على المواد الخطرة التي أمامك (تطبيق عملي) |

| | |
|--------------|--|
| السؤال الأول | ضع دائرة على الأدوات الأساسية المستخدمة في الصيانة العامة. |
|--------------|--|





السؤال الثاني | ضع اسنكر أحمر على المواد الخطرة التي أمامك (تطبيق عملي).

